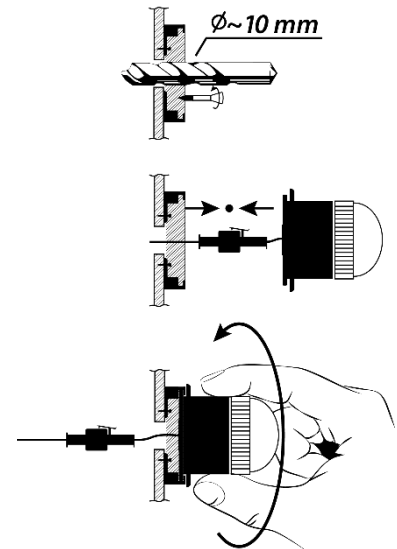


СВЕТОДИОДНАЯ СТРОБОСКОПИЧЕСКАЯ ЛАМПА ELF

Преимущества

- Удобная система монтажа, с соединительными разъемами
- Высокая интенсивность вспышки
- Возможность регулировки частоты вспышки от 1 до 3-х секунд



Общие сведения

- Стробоскоп выполнен в пыле и влагозащищенном корпусе (IP 54).
- Линза стробоскопа ELF выполненная из прочного, прозрачного поликарбоната, благодаря которому стабилизирует УФ и ИК-излучения и придает прочность изделию.
- Стробоскопическая лампа оснащена регулятором частоты вспышек от 1 до 3 раз в секунду (регулятор представляет собой резистор, настраиваемый вручную). Регулятор оснащен пробкой, которая препятствует проникновению влаги и обеспечивает герметичность изделия.
- Для удобства монтажа предусмотрен разъем, который соединяет провод стробоскопической лампы длиной 15 см с основным соединительным шнуром длиной 10 см, это позволяет легко и без участия монтажной бригады заменять стробоскоп, отсоединяя его от основного питания.
- Наличие монтажного основания с отверстиями под саморезы или шурупы позволяет устанавливать стробоскоп на рекламный объект легко, защелкнув стробоскоп с монтажным основанием, при этом скрывая сам крепеж.

Характеристики	Стробоскопическая лампа				
	Белый	Красный	Зеленый	Синий	Желтый
Цвет свечения	Белый	Красный	Зеленый	Синий	Желтый
Сила светового потока, лм	163	-	-	-	-
Цветовые характеристики	6000 K	624 ± 3 нм	523 ± 3 нм	467 ± 3 нм	589 ± 3 нм
Тип и количество светодиодов	DIP (7 шт.)				
Напряжение питания АС, В	220				
Потребляемая мощность, Вт	0.2				



Описание работы и применение

Диодная стробоскопическая лампа ELF, предназначена для установки как внутри помещения, так и на улице, широко применяется при оформлении фасадов казино, игровых залов, баров, ресторанов, ночных клубов т.к. произвольные импульсные вспышки создают динамичность, эффективно привлекают внимание.

Области применения

- интерьерное и наружное оформление развлекательных центров, баров, ресторанов, казино, игровых клубов, витрин магазинов
- уличные предупредительные сигналы на опасных и ремонтируемых участках дорог, стройплощадках

Указание мер безопасности

Не допускается попадание влаги на выходные контакты (клеммы) и внутренние элементы прибора. Запрещается использование прибора в агрессивных средах с содержанием в атмосфере кислот, щелочей, масел и т.п.

Подключение, регулировка и обслуживание прибора должны производиться только квалифицированными специалистами.

При эксплуатации необходимо соблюдать требования ГОСТ 12.3. 019-80, "Правил технической эксплуатации электроустановок потребителей" и "Правил техники безопасности при эксплуатации электроустановок потребителей".

Гарантия на изделие

При нормальных условиях эксплуатации гарантийный период изделия составляет **12 (двенадцать) месяцев** с момента поставки. В случае обнаружения какого-либо дефекта изделия в течение гарантийного периода мы заменим вам бесплатно неисправное изделие на исправное изделие того же типа при условии, что мы проверим неисправное изделие и убедимся, что сбой в работе вызван низким качеством изделия. В одном из следующих случаев покупатель не сможет воспользоваться гарантией:

1. Изделие испорчено в результате неправильной эксплуатации
2. Изделие испорчено в результате разборки изделия или его частей пользователем, без разрешения
3. Корпус изделия поврежден или деформирован
4. Изделие испорчено в результате не корректного подключения нагрузки
5. Параметры входного напряжения не соответствуют заявленному диапазону.

Компания не несет ответственности за обязательство третьей стороны в результате неправильного монтажа, ненадлежащей эксплуатации или пользования позднее гарантийного срока.

