



Больше никаких пятен на вывесках с ELF WIZARD 3.0.

Новая система расчета вывесок

Компания WRS запустила обновленную версию системы расчета светодиодных вывесок ELF WIZARD 3.0, аналогов которой пока в мире не существует. Давайте посмотрим, какие преимущества и возможности появились в новой программе.

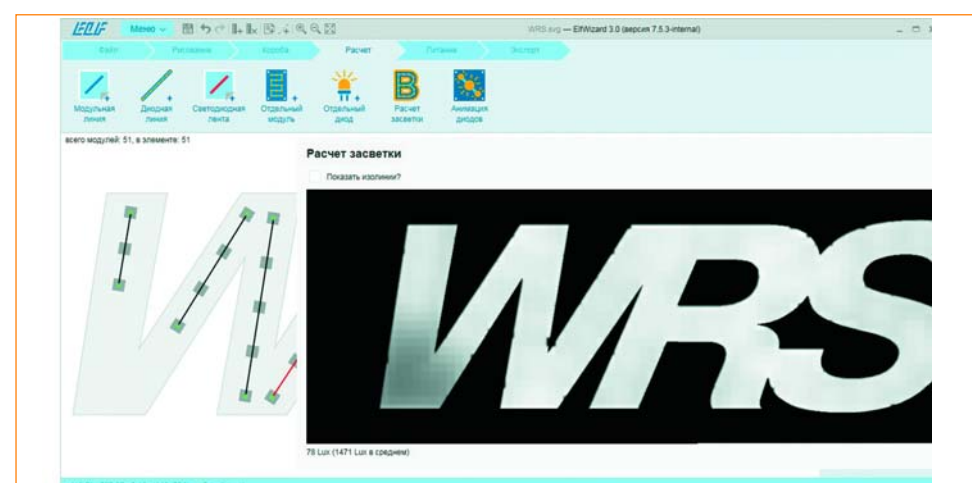
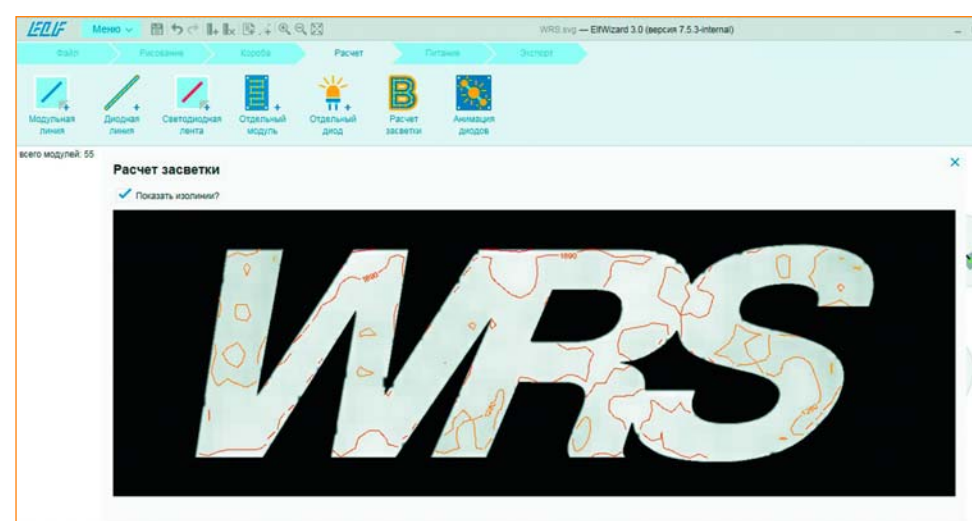
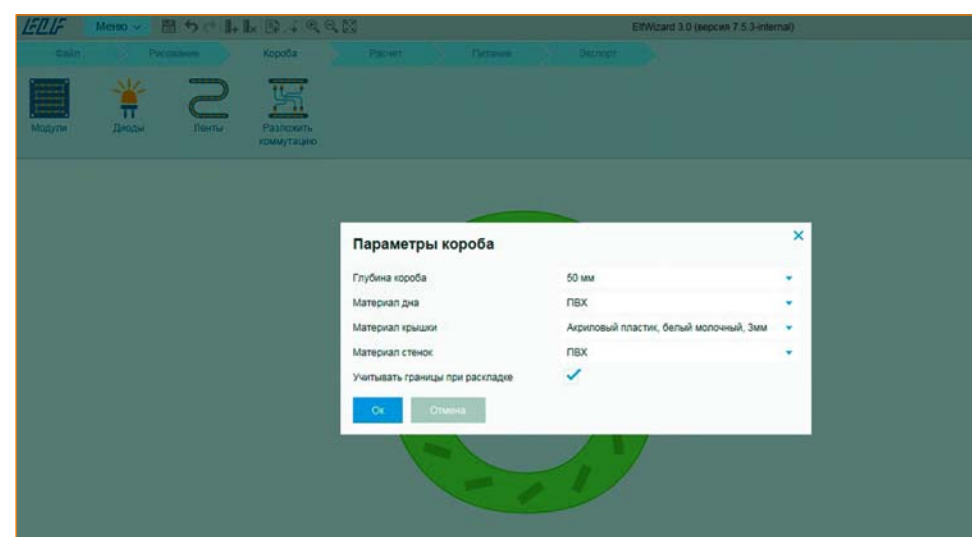
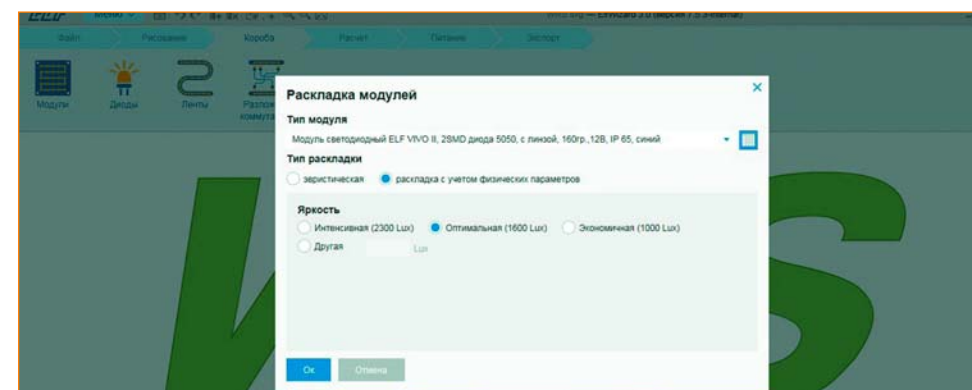
Сначала немного статистики. Впервые ELF WIZARD была представлена в 2010 году. Программа имела минимальные возможности по расстановке светодиодных модулей внутри контура вывески. Тогда сразу несколько подобных программ появилось на рынке одновременно. Но с каждым годом ELF WIZARD обрела новыми функциями и возможностями. Расширился круг светотехники, с которым работает ELF WIZARD. Теперь можно раскладывать не только модули, но и ленты и пиксели. Появились функции рисования простых объектов, выгрузки файла на резку,

визуализации светового пятна засветки и т.д. Более 350 компаний начали пользоваться системой для расчета вывесок на регулярной основе. Всего за все время работы в системе было произведено более 35000 расчетов самых разных объектов. ELF WIZARD позволяет экономить на одном расчете минимум до 30 минут времени, по сравнению с обычными видами раскладки, посредством графических программ. Таким образом, ELF WIZARD сэкономила уже более 350000 часов. Это время можно с выгодой потратить на работу с новыми клиентами, что точно позволит уве-

личить прибыль компании. Новая версия ELF WIZARD 3.0 стала еще более мощной и получила множество новых функций, о которых речь пойдет далее.

В ELF WIZARD 3.0 реализован новый дизайн. Все основные функции разбиты по этапам работы на задачи:

1. «ЗАГРУЗКА» — в этом блоке вы можете загрузить новый проект из папки, открыть последний либо загрузить пример для тренировки, при загрузке задается глубина короба, которую в дальнейшем можно поменять;



2. «РИСОВАНИЕ» — здесь вы можете внести правки при необходимости в открытом проекте либо отрицательно вывеску, используя возможности ELF WIZARD 3.0;

3. «КОРОБА» — после выделения всей вывески либо отдельной части выбираем вид подсветки и наименование используемых модулей, пикселей или лент. Задаются необходимые параметры расстановки;

4. «РАСЧЕТ» — в этом разделе возможно скорректировать автоматическую раскладку, добавить в ручном режиме элементы, а также проверить равномерность засветки, нажав на иконку «ВИЗУАЛИЗАЦИЯ ЗАСВЕТКИ»; визуализация реализована в отдельном окне, вам необходимо наводить мышку на каждый элемент вывески отдельно;

5. «ПИТАНИЕ» — подбор и расстановка блоков питания;

6. «ЭКСПОРТ» — выгрузка проекта в разных форматах для разных задач.

Одна из самых важных новых функций ELF WIZARD 3.0 — раскладка модулей по заданному значению яркости вывески с учетом характеристик материалов рекламной конструкции. Для того чтобы это сделать, необходимо выполнить всего несколько простых шагов: указать глубину, выбрать материалы, выставить яркость и выбрать тип модуля. Всё остальное — дело техники! ELF WIZARD 3.0 самостоятельно расставит модули наиболее оптимальным способом так, что итоговая засветка будет равномерной и соответствовать заявленной яркости свечения. Это, безусловно, поможет выйти всем производителям рекламы на новый уровень качества работы с клиентом. Тогда вы продаете не стоимость одного модуля, а именно конечную яркость. Зачастую получается, что нерадивые производители ставят самые дешевые модули, не заботясь, какой результат в итоге получится, и в результате на улицах появляется множество тусклых вывесок с неравномерной засветкой.

Еще одной интересной функцией является возможность в режиме реального времени посмотреть качест-





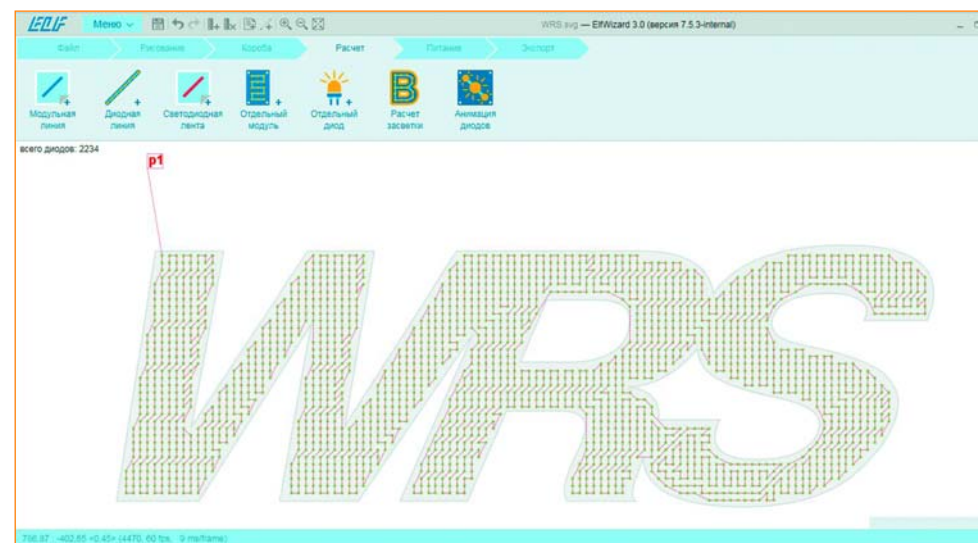
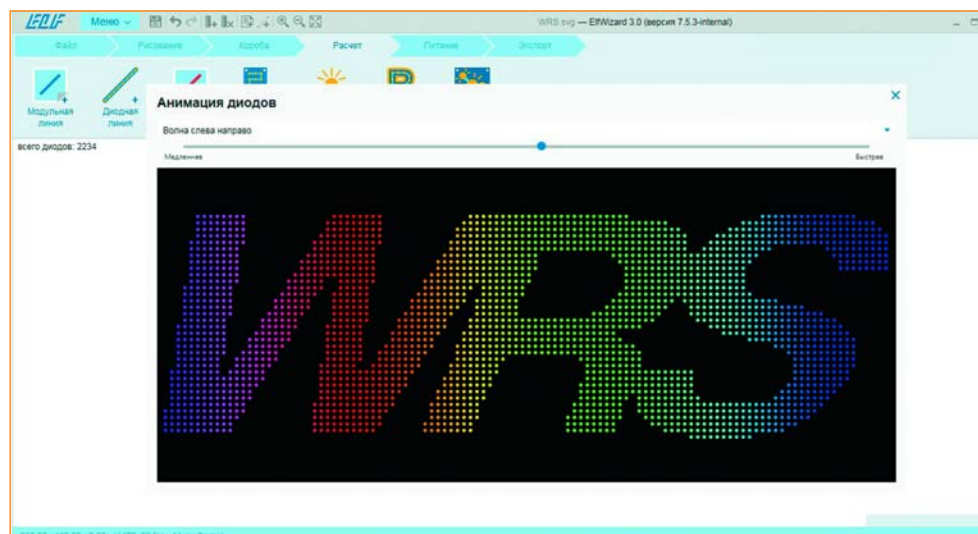
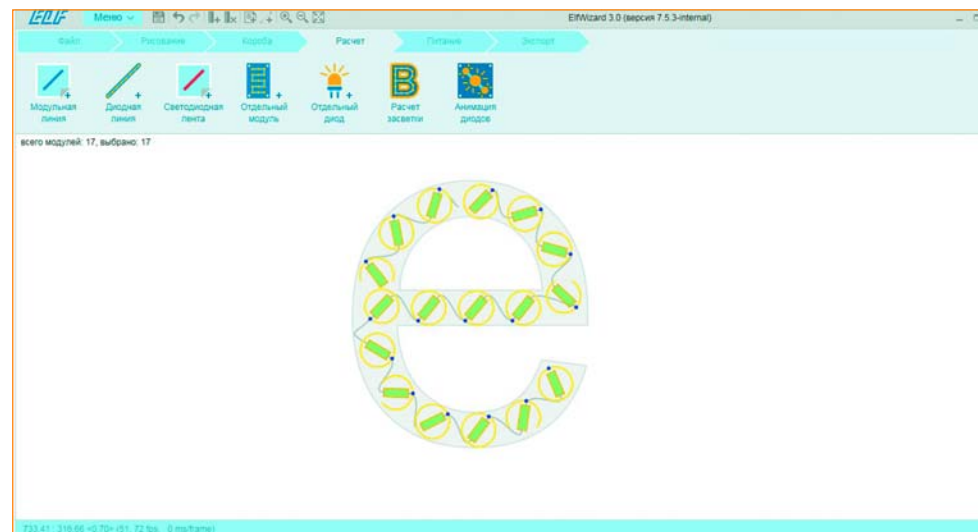
во и равномерность засветки рассчитываемой вывески. Вы можете менять расстановку модулей, выбирать разные типы и сразу видеть, как меняются засветка и показатели яркости. Больше никаких пятен на вашей вывеске не будет, ни темных, ни светлых!

Стандартный эвристический вариант расстановки модулей на основе геометрических данных также сохранился, но его алгоритм был существенно доработан. Теперь программа работает быстрее, уменьшает необходимость поправлять расстановку в ручном режиме. Кстати, при желании вы можете расставлять модули полностью в ручном режиме так, как вам нравится. Удобная функция добавления линий, отдельных модулей позволяет сделать любую расстановку достаточно быстро. Например, просто растяните линию в длину и модули добавляются сами автоматически при необходимости. То же самое — с пикселями.

Работе с пикселями также уделено много внимания. Например, добавлена функция, которая позволяет вам быстро показать клиенту возможные анимационные эффекты на его вывеске при использовании технологии SM-control. После расстановки пикселей вы сразу можете посмотреть, как будет выглядеть анимация. При этом вы можете менять темп воспроизведения и использовать различные встроенные сценарии. ELF WIZARD 3.0 позволяет также строить схему соединения последовательного подключения пикселей SM-control для монтажа и программирования объекта.

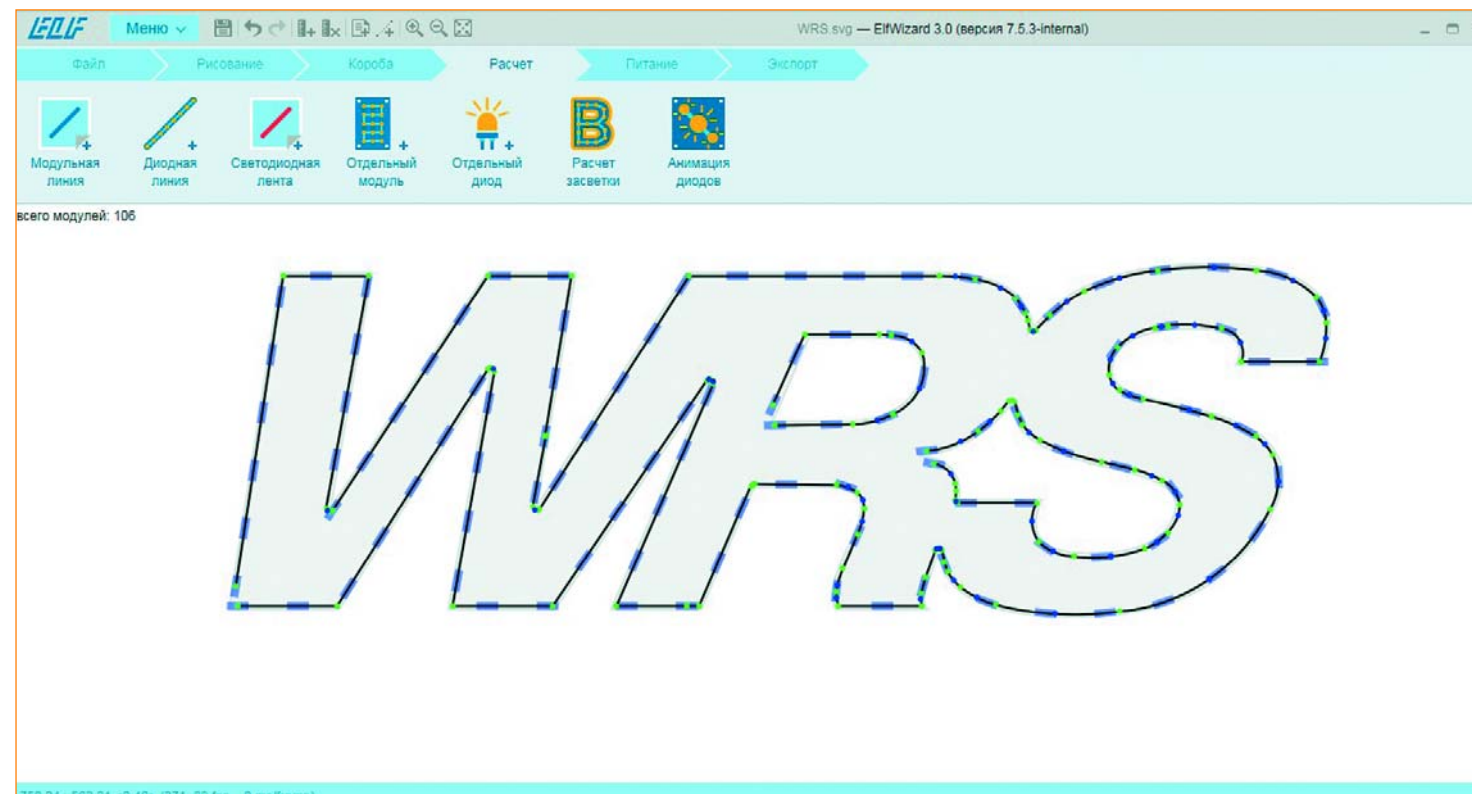
Автоматическая раскладка контрражуром — еще одна долгожданная новая функция ELF WIZARD 3.0. Она позволяет очень быстро сделать расчет контрражурной засветки любой вывески. Работает при использовании любых источников света: модулей, лент и пикселей.

Важно отметить, что теперь вы можете полностью создать вывеску в ELF WIZARD 3.0 «с нуля». Встроенная функция рисования элементарных объектов и надписей позволяет быстро разработать дизайн светового короба или текстовой вывески. Выбираете нужный шрифт, указываете



размер букв, пишете надпись, и файл готов. Далее вы можете расставлять модули и пиксели. На расчет простых вывесок у вас уйдет минимум времени, и это может сделать один человек, не отвлекая конструкторов и дизайнеров. Этот блок планируется в дальнейшем развивать, чтобы сделать графический редактор удобным для пользователей.

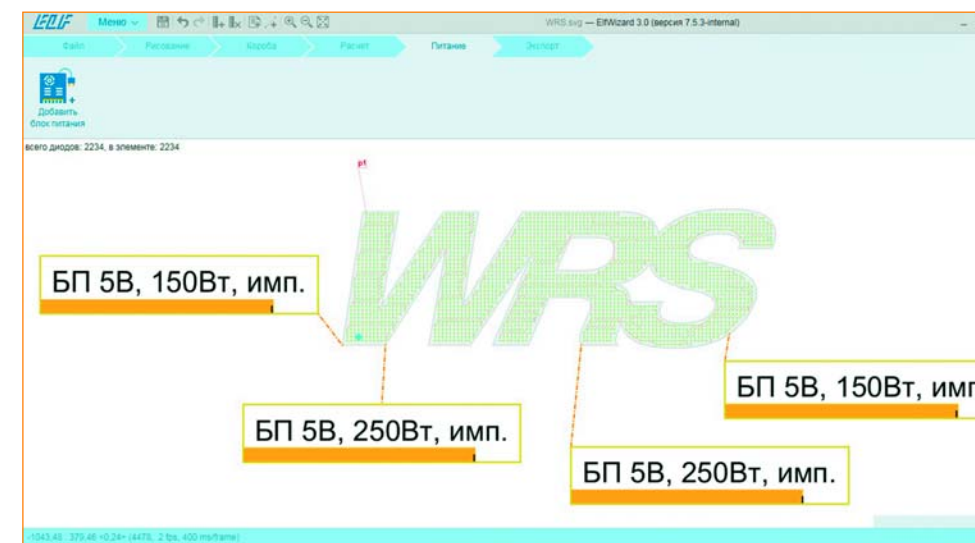
Подбор блоков питания и выгрузка файлов в кривых в формате DXF также помогают упростить работу любой рекламно-производственной компании. В следующих релизах программы запланировано полностью переработать эти функции. Вы сможете выгружать не просто картинку на резку, а полноценный технический чертеж для составления



ТЭО или коммерческого предложения в технической документации.

В разработке ELF WIZARD 3.0 нам очень помогли рекомендации и замечания от конечных пользователей. Мы всегда внимательно изучаем предложения от наших пользователей по доработке алгоритма и добавлению новых функций в систему онлайн-расчета вывесок в будущих релизах. Мы сделали специальную функцию по удобной отправке ваших заметок непосредственно разработчикам сразу из программы.

Хотелось бы отметить, что компания WRS уделяет большое внимание безопасности ваших данных. Ежедневно десятки компаний выполняют сотни расчетов светодиодных вывесок в системе ELF WIZARD 3.0. И все эти расчеты производятся непосредственно на рабочем компьютере клиента. Таким образом, сами файлы никогда не передаются на наши серверы, поэтому вы можете не беспокоиться о конфиденциальности ваших проектов. К ним нет доступа ни у кого из наших сотрудников. Единственный параметр, который мы храним, — это общее число выполненных расчетов каждым пользователем. Нам это важно для понимания необходимости развития и расширения ресурсов.



Для того чтобы все клиенты могли попробовать новую ELF WIZARD 3.0, до конца 2015 года всем желающим предоставлен неограниченный доступ для бета-тестирования системы. Это полноценная версия программы, без каких-либо ограничений по функционалу. В ней будут реализовываться доработки и правки по запросам пользователей.

Попробуйте поработать в новой ELF WIZARD 3.0, и вам больше не захочется рассчитывать вывески по-другому!

Заходите на сайт elfwizard.wersupply.ru (обновите модуль java, если

попросит ваш браузер) и работайте в ELF WIZARD 3.0. Абсолютно бесплатно! Круглосуточно! Без выходных и праздников!

Ждем ваших отзывов, мнений и пожеланий.

Компания WRS

Единый справочный телефон:
8-800-700-3457

Интернет-сайт: www.elf-light.ru

Доступ на ELF WIZARD 3.0:
elfwizard.wersupply.ru